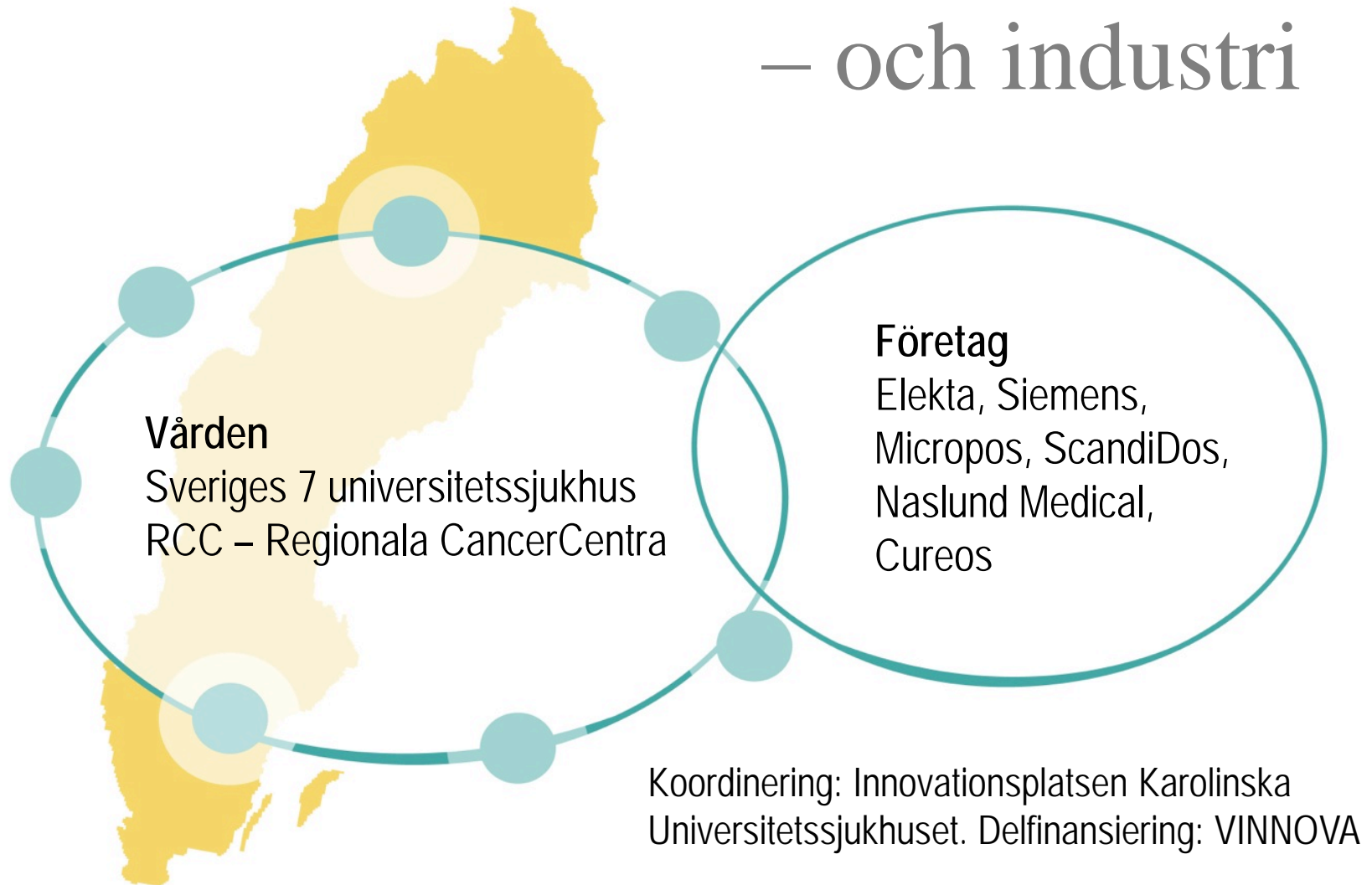


A **test bed** is a platform for experimentation of large development projects. Test beds allow for rigorous, transparent, and replicable testing of scientific theories, computational tools, and new technologies.

# Unik samverkan vård, forskning – och industri



# Varför nationell kraftsamling?

- Strålbehandling högspecialiserat
- Litet patientunderlag på enskilda sjukhus
- Stora utmaningar för svensk cancervård
- Enda möjligheten skapa global konkurrenskraft för Sveriges strålterapiföretag

# Stöd genom hela prövningen

- Nationell projektkoordinering
- Hälsöekonomisk analys + HTA
- Juridisk rådgivning
- Regulatorisk kunskap
- Dokumentation



# Delprojekten – tekniska basen

- MR-baserad strålterapi – hörnsten i modern testmiljö
- Kvalitetssäkring av MR
- Databas – jämförbara strålbehandlingsdata
- Positionering – patienten alltid i rätt läge
- Adaptiv strålterapi – modell för klinisk praxis
- Showcase – internationell marknadsföring

# Svensk strålterapi marknadsförs

- Högaktuell forskning väcker intresse  
– hos forskare, användare och branschfolk
- Egna nationella möten – hittills 150 deltagare från vård och näringsliv
- Samverkar med Business Sweden, SymbioCare, Swedish Medtech
- Internationellt showcase ska marknadsföra svensk strålterapi  
– vård, forskning och företag



# Vad ger nationella testbädden?

- Effektivare och säkrare strålbehandling av cancerpatienter i hela landet
- Kortare utvecklingstider
- Snabbare implementering
- Stärkt roll för Sverige globalt – svensk strålterapi har potential bli världsledande

# En ingång

till alla svenska universitetssjukhus.

Och vidare ut i världen.



